

श्री मदन पुरस्कार पुस्तकालय
नेपाल-चीन-सीमा कमिटी
२०१८/२०१९

नेपाल चीन सिमाना सन्धिमा सम्मिलित नक्साहरू
尼中边界条约附图

नेपाल अधिराज्यका श्री ५ महाराजाधिराज
尼泊爾國王陛下

जनवादी गणतन्त्र चीनका राष्ट्रपति
中華人民共和國主席

सूची म ल

बिबरण

नेपाल र चीन को संपूर्ण सिमानाको नक्सा (पश्चिमी भाग)

नेपाल र चीन को संपूर्ण सिमानाको नक्सा (पूर्वी भाग)

नेपाल चीन सिमानाको उराई भञ्ज्याङ्
देखि नाला कंकर सम्मको पूर्ण बिबरण युक्त नक्सा

नेपाल चीन सिमानाको ६२१४.१ मिटर उच्चाई
देखि चाक्लो सम्मको पूर्ण बिबरण युक्त नक्सा

नेपाल चीन सिमानाको ग्याला भञ्ज्याङ्
देखि थाप्ले भञ्ज्याङ् सम्मको पूर्ण बिबरण युक्त नक्सा

नेपाल चीन सिमानाको यांग्रा हिमालय
देखि चुसुम्डो सम्मको पूर्ण बिबरण युक्त नक्सा

नेपाल चीन सिमानाको ६२०८.८ मिटर उच्चाई
देखि न्यूले को पूल सम्मको पूर्ण बिबरण युक्त नक्सा

नेपाल चीन सिमानाको पोप्टी भञ्ज्याङ्
देखि राखा भञ्ज्याङ् सम्मको पूर्ण बिबरण युक्त नक्सा

सम्मिलित नक्सा १ (क)

सम्मिलित नक्सा १ (ख)

सम्मिलित नक्सा २

सम्मिलित नक्सा ३

सम्मिलित नक्सा ४

सम्मिलित नक्सा ५

सम्मिलित नक्सा ६

सम्मिलित नक्सा ७

图 例

尼中边界全綫图 (西段部分)

尼中边界全綫图 (东段部分)

尼中边界柏林山口至那尔康卡地区详图

尼中边界 6214.1 米高地至恰克洛地区详图

尼中边界格牙山口至塔普勒山口地区详图

尼中边界央然康日至曲松多地区详图

尼中边界却莫巴馬热至聶魯桥地区详图

尼中边界波底山口至惹嘎拉山口地区详图

[附图一甲]

[附图一乙]

[附图二]

[附图三]

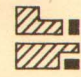



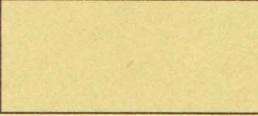
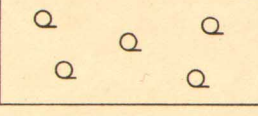

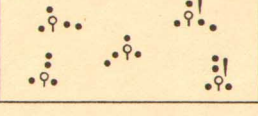
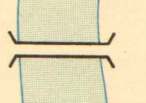
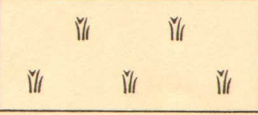

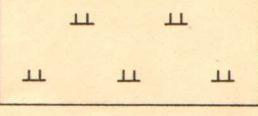
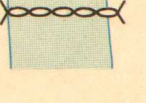
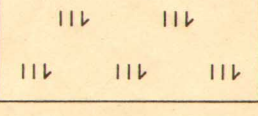
[附图四]

[附图五]

[附图六]

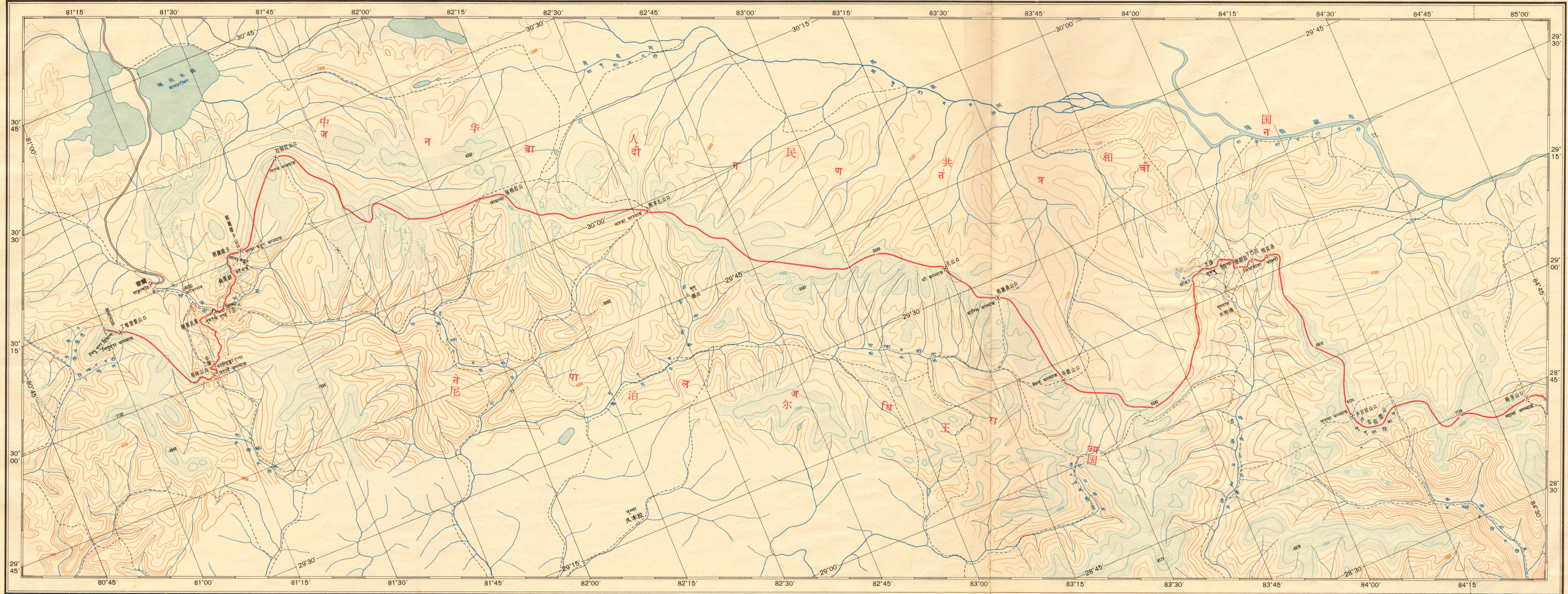
[附图七]

बिवरण 图 例

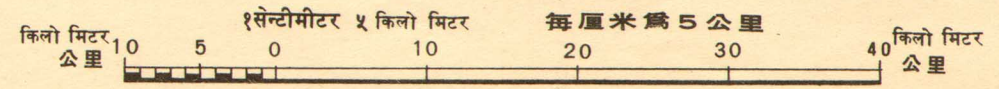
○		बस्ती 居民地	●	फुट्रो ढुंगो 独立石	●	मूल, प्रश्रवण 泉
☆		घद 水磨房		ढुंगाको थुप्रो 石堆	● 8882	उचाई बिन्दू 高程点
▣		मह भीर 产蜂蜜地		ऐतिहासिक सीमा स्मारक 历史界碑	X	भञ्ज्याङ् 山口
□		सानो खर्क 羊圈	—————	गोरेटो 大路		ढुंगा छरिएको क्षेत्र 石块地
☆		खोगोलिक बिन्दू 天文点	- - - - -	बाटो 小路		जङ्गल 森林
△		त्रिकोणमिति बिन्दू 三角点	————— 2	सीमा रेखा, अस्थायी सीमा स्तम्भ अङ्कित क्रमसंख्या 边界线; 临时界标及界标号码		बन बुट्यान 疏林
⌄		मन्दिर 寺庙		माटोको सीमा 地类界		बुट्यान 灌木丛
⌄		देवल 小庙		काठे पूल 木桥		बांसघारी 竹林
ॐ		चेत्य, माने 经塔; 经堆 (玛尼堆)		सानो पूल 小桥		आबादी जग्गा 耕地
⌄		माने पर्खाल 玛尼墙		भोलङ्गे पूल 索桥		चरन 草地

नेपाल र चीन को संपूर्ण सिमानाको नक्सा (पश्चिमी भाग) 尼中邊界全綫圖(西段部份)

सम्मिलित नक्सा १ (क)
附圖一甲

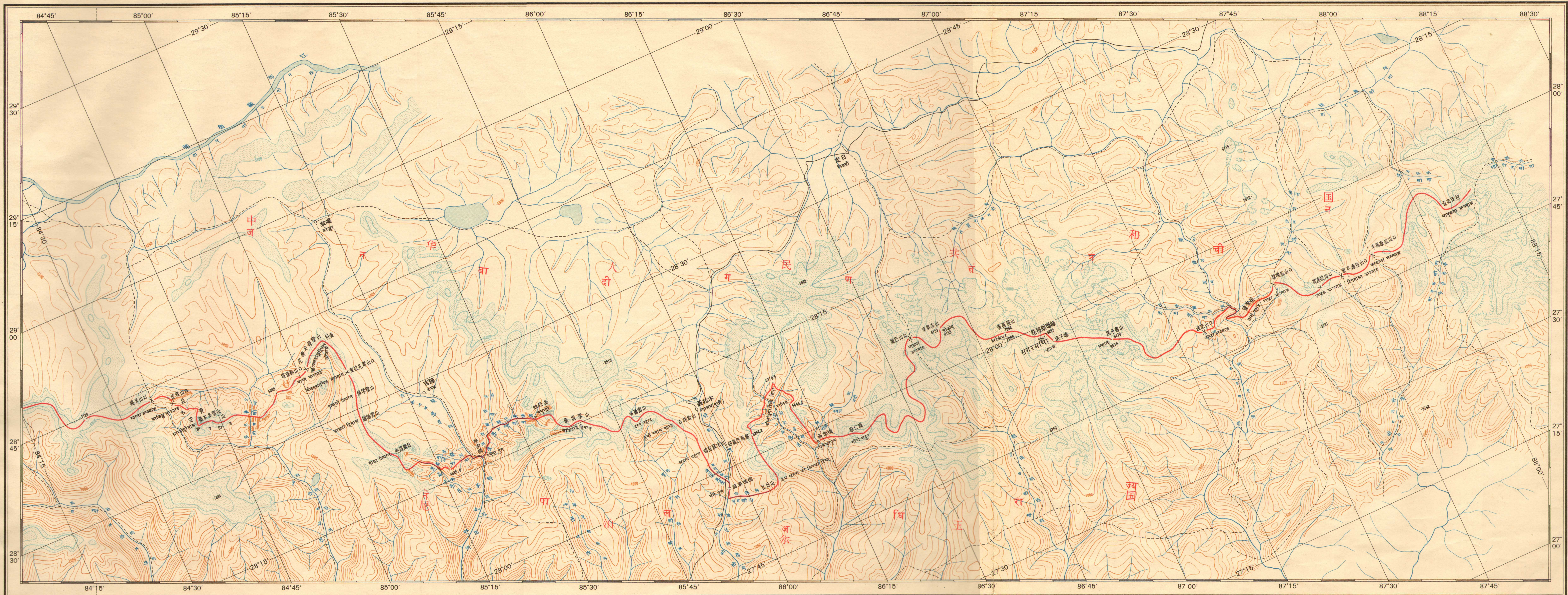


1 : 500 000



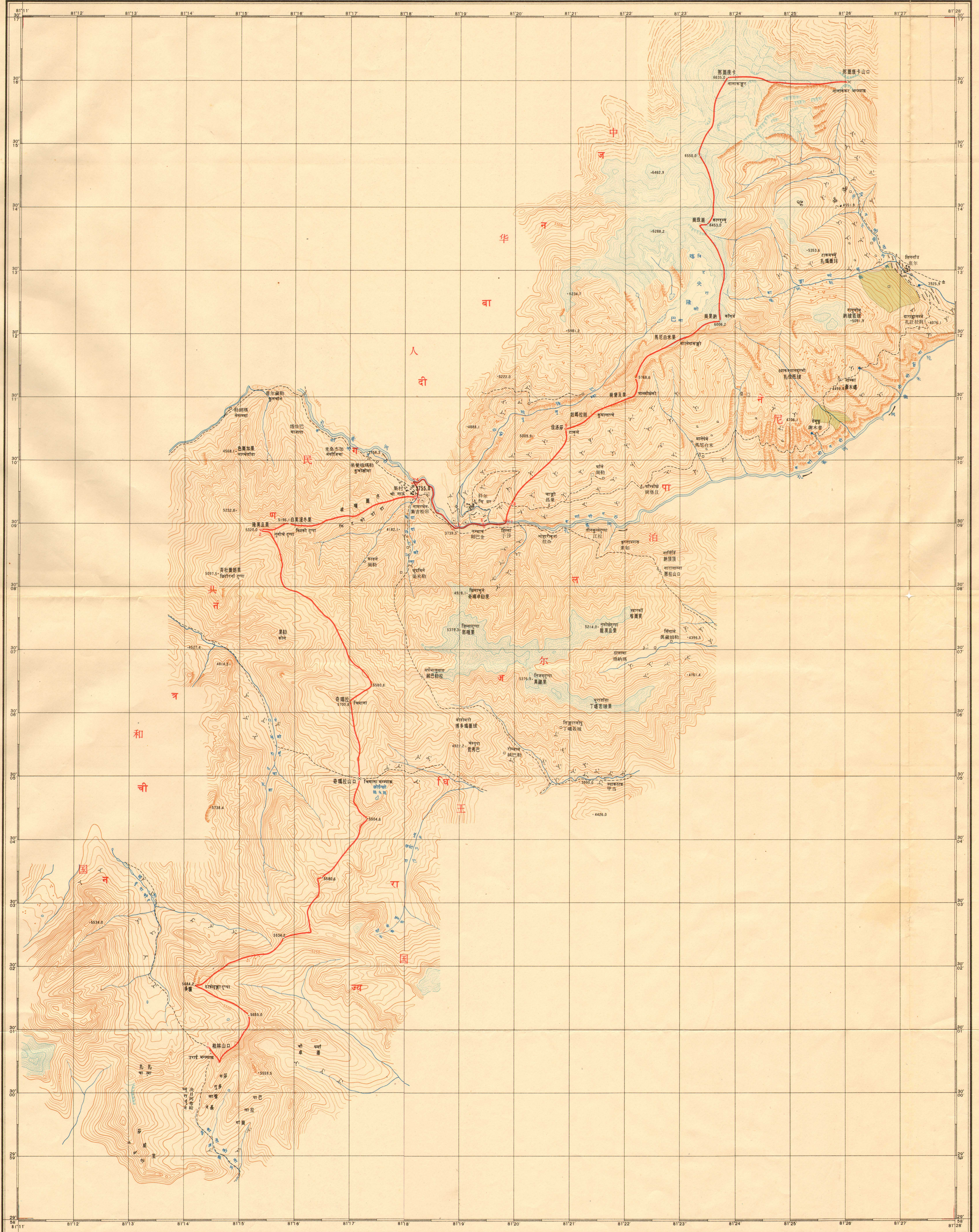
नेपाल र चीन को संपूर्ण सिमानाको नक्सा (पूर्वी भाग) 尼中邊界全綫圖(東段部份)

सम्मिलित नक्सा १ (ख)
附圖一乙



1 : 500 000
 १सेन्टीमीटर ५ कि मीटर ५० मीटर
 每厘米爲 5 公里
 १० ५ ० १० २० ३० ४०
 公里 公里 公里

नेपाल चीन सिमानाको उराई भञ्ज्याङ् देखि नाला कंकर सम्मको पूर्ण बिबरण युक्त नक्सा 尼中邊界柏林山口至那爾康卡地區詳圖



नेपाल चीन सिमानाको ६२१४.१ मिटर उच्चाई देखि चाक्लो सम्मको पूर्ण बिबरणयुक्त नक्सा

सम्मिलित नक्सा ३

尼中邊界6214.1米高地至恰克洛地區詳圖

附圖三

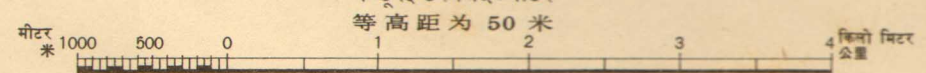
उचाई ४६०१.८ मीटरमा स्वतन्त्र भौगोलिक (ज्याड्रोमिकल) बिन्दु ली नियामकहरू (कोर्गिनेट्स) निकालिएको छन।
座标依据 4605.8 米高地独立天文点起算



उचाई ४६०१.८ मीटर आधार मान्ने स्वतन्त्र भौगोलिक (ज्याड्रोमिकल) बिन्दु ली चापमापक यन्त्र (ब्यारोमिटर) द्वारा यकिन गरी ४६०१.८ मीटर बाट उचाई निर्धारित गरिएको छ।
高程依据气压计测定的 4605.8 米高地独立天文点为 4605.8 米起算

1:50000

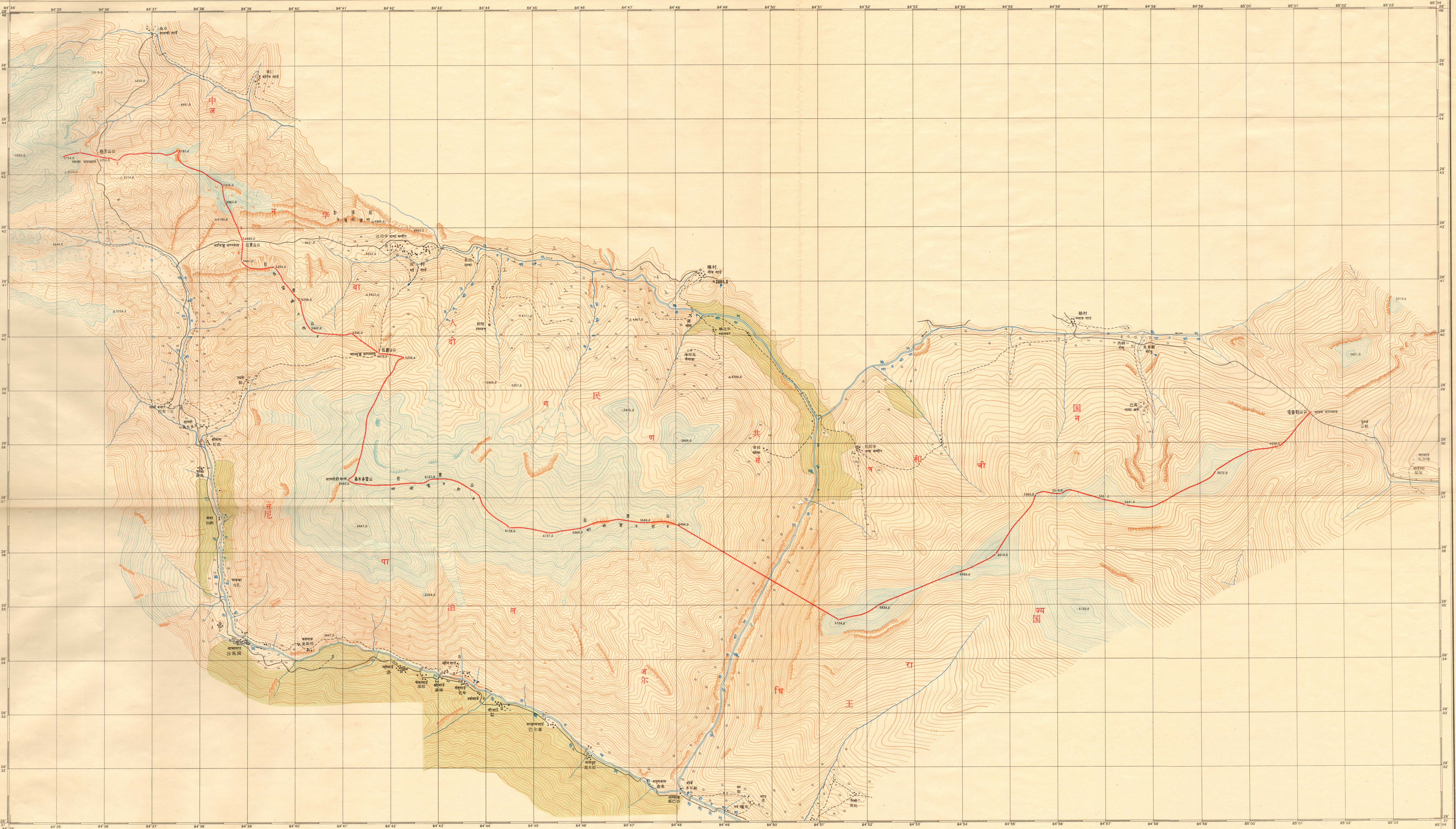
कण्टूरईन्टरभल १० मीटर
等高距为 50 米



२०१८ साल आश्विन २४ को नक्सा अनुसार १९६१ जुलाई १३ मा नेपाल चीन संयुक्त सीमा कमिटीको नं २ संयुक्त सर्वेक्षण सर्वेक्षण गरी तयार गरेको नक्सा।
尼中边界联合委员会第二联合勘察队测绘 1961年7月13日

尼中邊界格牙山口至塔普勒山口地區詳圖

नेपाल गणतन्त्रात्मक सोभ्येतिष (साम्योन्निष्ठा) विप्लवी विचारधारा (सोभ्येतिष) विचारधारा छ।
陸地標高 格牙山口 獨立天文点 起算

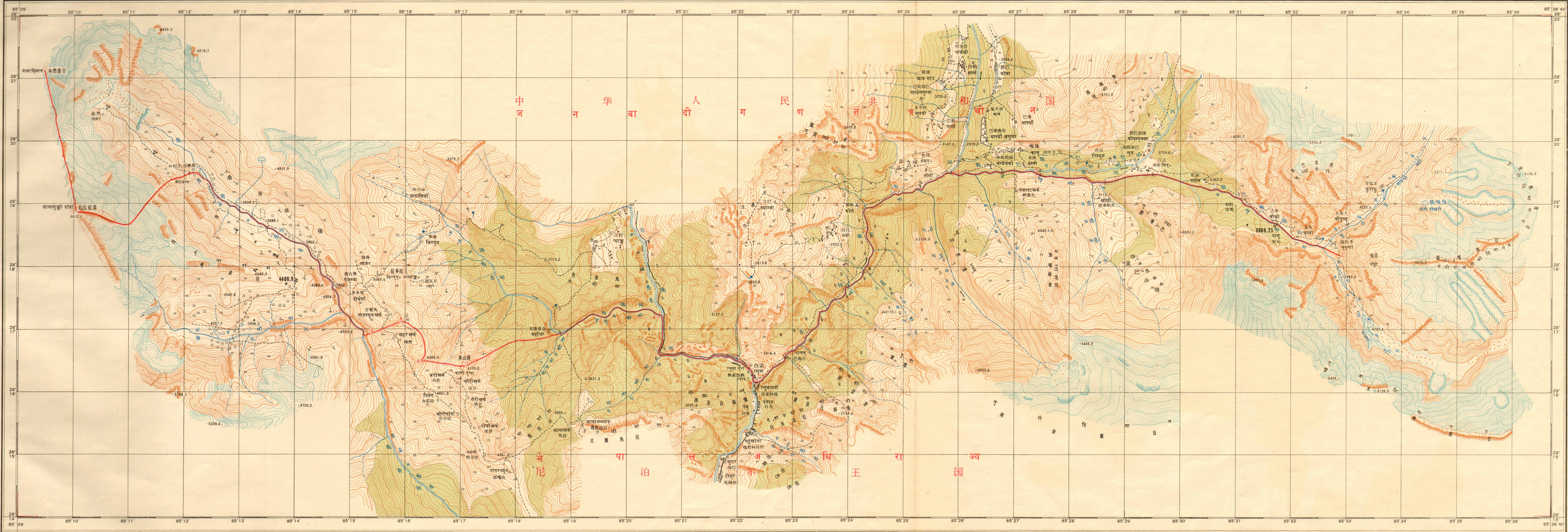


नेपाल गणतन्त्रात्मक सोभ्येतिष (साम्योन्निष्ठा) विप्लवी विचारधारा (सोभ्येतिष) विचारधारा छ।
高程依气压计测定的格牙山口独立天文点为 3989 米起算

1:50000
कन्टूर इन्टरवल ५० मीटर
等高距为 50 米

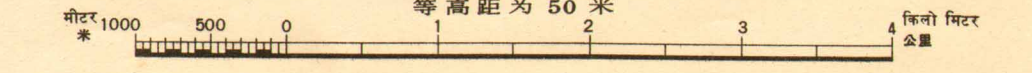
२०१८ साल असार २१ गते नकाशा १६६१ नुसार २ भागमा नेपाल-चीन सीमा बन्दिने क्षेत्र ३ मापक बन्दै दलमा बन्दै गरी उत्तर भएको भन्ना।
尼中邊界聯合委員會第三聯合勘界隊測繪 1981 年 7 月 5 日

नेपाल चीन सिमानाको यांया हिमालय देखि चुसुम्डो सम्मको पूर्ण विवरण युक्त नक्सा 尼中邊界央然康日至曲松多地區詳圖



बुधुनी सारै बापार मानी स्वतन्त्र बोधोन्निक (भाट्टोन्निक) विन्डू नी बापारक दक (स्वारेमिटर) द्वारा बनिन गरी ३५६२.२५ मीटर बाट उचाई निर्धारित गरिएको छ ।
高程 依据 气压計 測定的 曲松多 独立天文点 为 3869.25 米 起算

1:50000
कन्टूर इन्टरवल ५० मीटर
等高距 为 50 米



२०१७ साल चैत्र २० गते तत्कालीन १९६१ जनवरी ३ मा नेपाल चीन संयुक्त सीमा कमिटी को समुदायको संयुक्त सर्वेक्षण गरी तयार गरेको नक्सा ।
尼中邊界 聯合委員會 金熱索橋 聯合小組 測繪 1961年1月3日

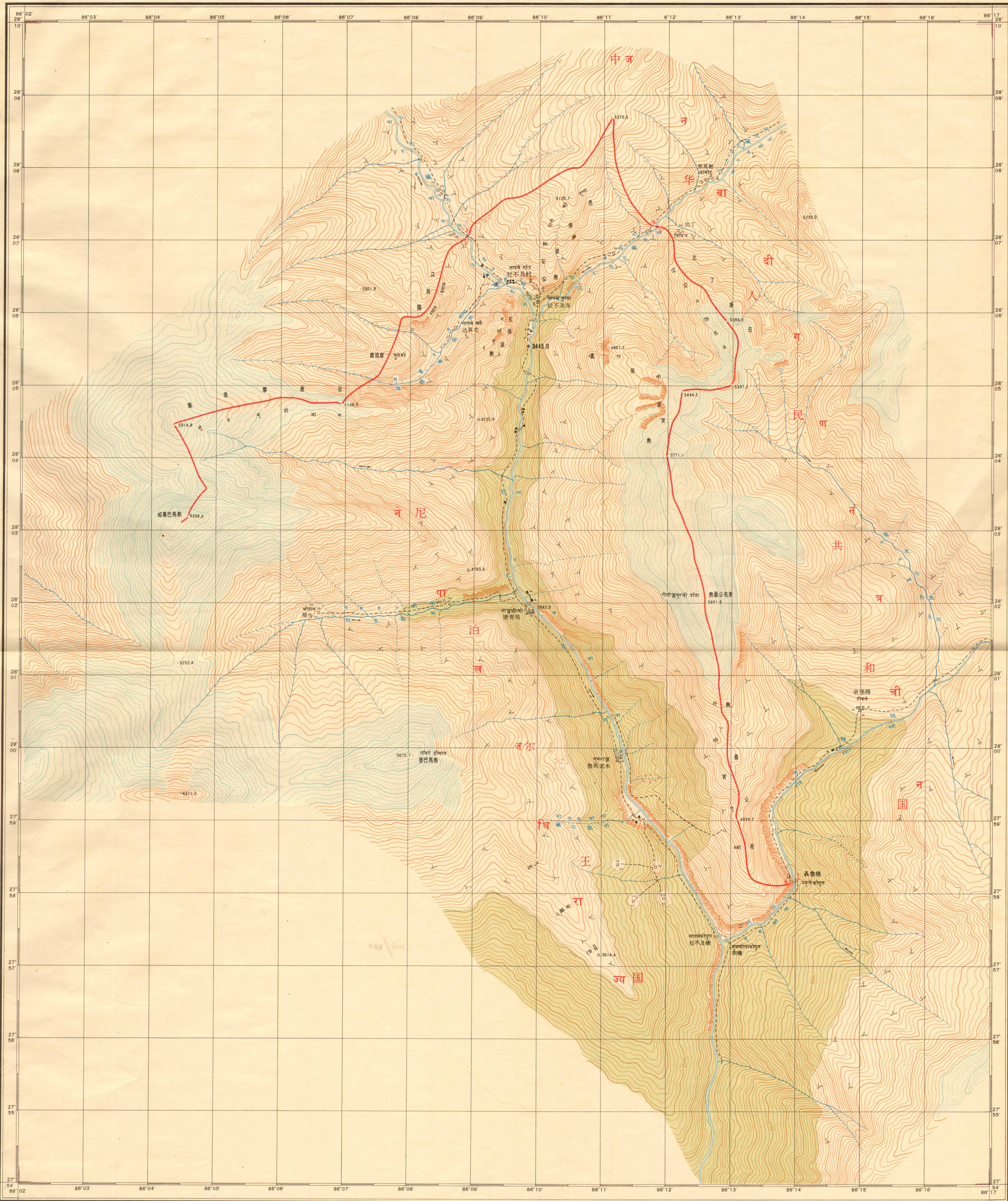
中尼邊界却莫巴馬熱至聶魯橋地區詳圖

座標依據拉不及獨立天文點起算

सम्बन्धमा स्वतन्त्र भौगोलिक (भौगोलिक) बिन्दुको नियामकहरू (कोन्ट्रोलिन्ट) निकालिएका छन्।

चीन नेपाल सिमानाको ६२०८.८ मिटर उच्चलाई देखि न्युले कोपूल सम्मको पूर्ण विवरण युक्त नक्सा

附圖六
सम्मिलित नक्सा ६



高程依据气压计测定的拉不及独立天文点为 3445 米起算

सम्बन्धमा आधार मानी स्वतन्त्र भौगोलिक (भौगोलिक) बिन्दुको चाप मापक यन्त्र (व्यारोमिटर) द्वारा पठित मी ३४४५ मिटर बाट उचाई निर्धारित गरिएको छ।

1:50000

等高距为 50 米

कन्टूर इन्टरवल ५० मिटर

0 1 2 3 4 公里

0 500 1000 2000 3000 4000 5000 6000 7000 8000 9000 10000 米

中尼边界联合委员会第四联合勘察队测绘 1961年6月26日

२०१८ साल आषाढ १२ गते तदनुसार १९६१ जून २६ मा चीन नेपाल संयुक्त सीमा कमिटीको संयुक्त सर्वेक्षण सं ४ ले सर्वेक्षण गरि तयार गरेको नक्सा।

नेपाल चीन सिमानाको पोटी भञ्ज्याङ् देवि राखा भञ्ज्याङ् सम्मको पूर्ण विवरण युक्त नक्सा

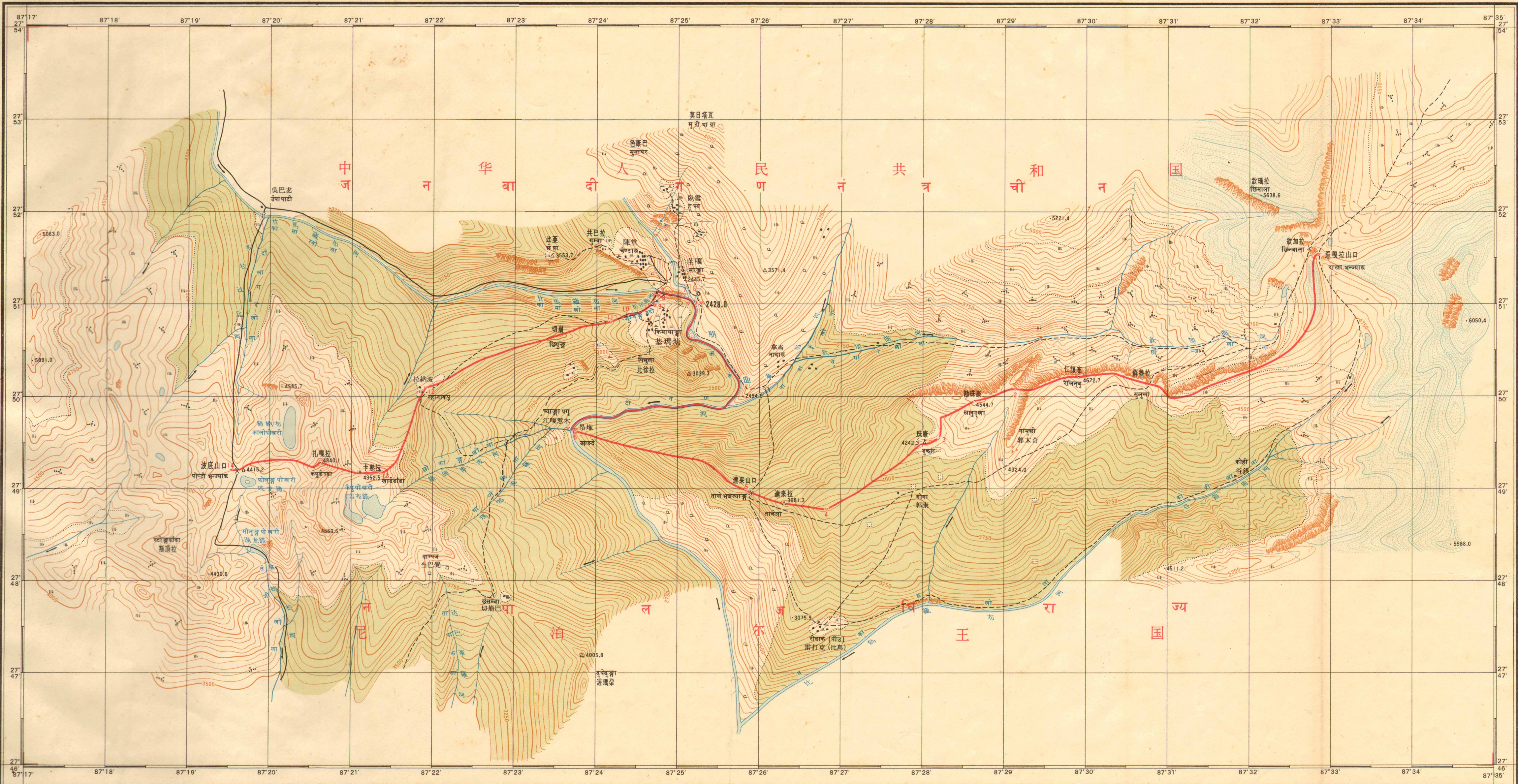
सम्मिलित नक्सा ७

尼中邊界波底山口至惹嘎拉山口地區詳圖

附圖七

कामा (कर्म साङ्पो) र अरुण (वेङ्चु) नदीको दोभानमा स्वतन्त्र खोलािक (आष्ट्रोलेमिकल) बिन्दु ली नियामकहरू (कोजिडेन्ट्स) निकालिएका छन्।

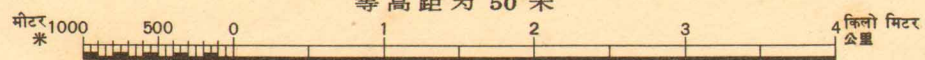
座标依据甘馬藏布河与朋曲河汇合处独立天文点起算



कामा (कर्म साङ्पो) र अरुण (वेङ्चु) नदीको दोभानमा स्वतन्त्र खोलािक (आष्ट्रोलेमिकल) बिन्दु ली चापपाक वन (स्यारोमीटर) द्वारा यकिन गरी २४२२ मीटर बाट उचाई निर्धारित गरिएको छ।
高程依据气压计测定的甘馬藏布河与朋曲河汇合处独立天文点为 2428 米起算

1:50 000

कण्ट्रोल प्वाइन्ट ५० मीटर
等高距为 50 米



२०१८ साल भाषा १६ गते तदनुसार १९६१ जुन ३० मा नेपाल चीन संयुक्त सीमा कमिटी को नं ५ संयुक्त दलले सर्वेक्षण गरी तयार गरेको नक्सा।

尼中边界联合委员会第五联合小组测繪 1961年6月30日